

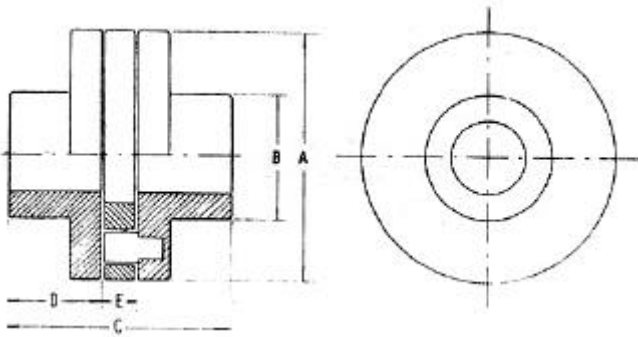
# ACOPLAMIENTOS ELASTICOS DE DISCOS

Consta de dos mitades de fundición gris con pernos de acero insertados en cada mitad que actúan sobre un disco amortiguador de goma.

Este tipo de acoplamiento permite, por medio de su disco amortiguador absorber vibraciones y arranques bruscos y admite cierto desalineamiento axial o angular, entre los ejes que se desea acoplar.

Se utiliza frecuentemente para unir motores con reductores de velocidad, bombas, alternadores, ventiladores, etc. y trabajos livianos en general.

Las potencias indicadas se entienden para condiciones de trabajo normales, 8 a 10 horas diarias, con carga uniforme.



No	DIMENSIONES mm.							HP SEGUN RPM		
	A	B	C	D	E	d Max	Per nos	960	1500	2800
0	45	26	43	18	8	13	4	0,2	0.3	0.7
0	60	35	60	25	10	18	4	0.4	0.7	1.5
0	85	47	84	35	14	25	6	1.2	2	4
0-A	100	60	95	40	15	32	6	3	5	10
1	125	75	105	45	15	40	8	5	8	16
1A	150	85	120	50	20	50	8	9	14	28




**ROSARIO  
TRANSMISIONES**

Bv. Segui 2707-Rosario-Tel. 0341 434 0271 / 431 9293 / 156 132199  
 e-mail: [cristian@rtransmisiones.com.ar](mailto:cristian@rtransmisiones.com.ar) [leonardo@rtransmisiones.com.ar](mailto:leonardo@rtransmisiones.com.ar)